

PROYECTO “Obras de Cabecera y Conducción para el Abastecimiento de Agua Potable para Lima – Fase 1: Tratamiento y Distribución Primaria”

Jorge Sulem C.
Director de Proyecto

Julio 2025



IFC | International
Finance Corporation
WORLD BANK GROUP
Creating Markets, Creating Opportunities



PRO
INVERSION





OBRAS DE CABECERA Y CONDUCCIÓN PARA EL ABASTECIMIENTO DE AGUA PARA LIMA – FASE 1

FECHA
ESTIMADA DE
ADJUDICACIÓN

4to Trim.

2025*

Objetivo del Proyecto

Diseñar, construir, operar y mantener las obras nuevas para realizar el tratamiento, conducción, almacenamiento y entrega de hasta 5 m³/s de agua potable a SEDAPAL para su distribución a la población. Incluye la operación y mantenimiento de infraestructura existente para realizar el tratamiento y entrega de hasta 5 m³/s de agua potable a SEDAPAL

Beneficios esperados

Mejorar de la calidad de vida de 2.4 millones de peruanos:

- Aprox. 700 mil peruanos sin servicio
- Aprox. 500 mil peruanos con servicio restringido por horas
- Otros 1.2 millones de peruanos asegurando la calidad del agua

Empleos generados

6000 directos e indirectos



Entidad titular:

Ministerio de Vivienda,
Construcción y
Saneamiento



Modalidad:

Iniciativa Estatal
Autofinanciada



Monto de inversión
(sin IGV):

Fase 1: US\$480
millones



Plazo:

30 años

(*) Es una fecha preliminar que está sujeta a cambios en función del concurso

Importancia del Proyecto Fase 1

SEDAPAL viene ejecutando varios proyectos en el este y sur de Lima para atender población que actualmente no tiene servicio o que tiene el servicio restringido en Ate, Santa Anita, Cieneguilla (parte alta) y Pachacamac-Manchay.

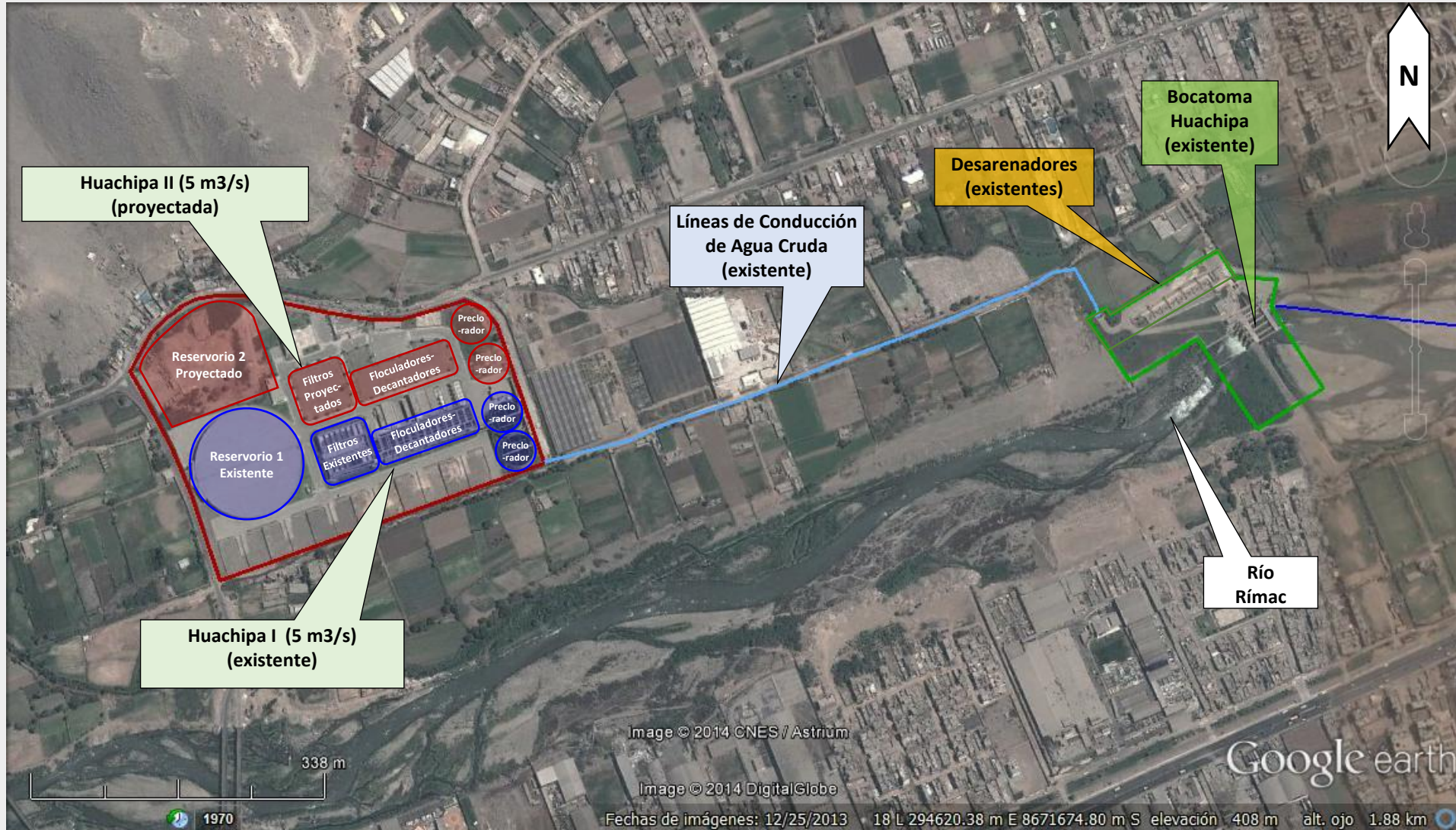
Todos estos proyectos contemplan al Ramal Sur, directa o indirectamente, como su fuente principal de agua potable.

Con el agua que se libere en las zonas consolidadas como Ate y La Molina, SEDAPAL podrá atender zonas sin servicio o de rápido crecimiento urbano (Villa María del Triunfo).

Asimismo, se pondrá en reposo (stand by) varios pozos que han sido sobreexplotados por décadas, lo cual permitirá recuperar el nivel freático y tener una reserva para eventuales años secos.



Componente 1: Bocatoma y Planta Huachipa



Componente 1A (Obras Existentes):

- i) Bocatoma Huachipa
- ii) Planta Huachipa I
- iii) Reservorio principal 1 (incluye 1 Punto de Entrega)

Componente 1B:

- i) Planta Huachipa II Parte 1
- ii) Reservorio principal 2

Componente 1C:

- i) Planta Huachipa II Parte 2

Componente 2: Ramal Sur

✓ Troncal Principal (1 línea)

- Capacidad inicial de troncal: 6.2 m³/s
- Longitud total de troncal: 26 km
- Incluye 2 túneles: 6.7 km
- Diámetros: Entre 2000 mm y 700 mm

✓ Reservorios de Compensación (5 und)

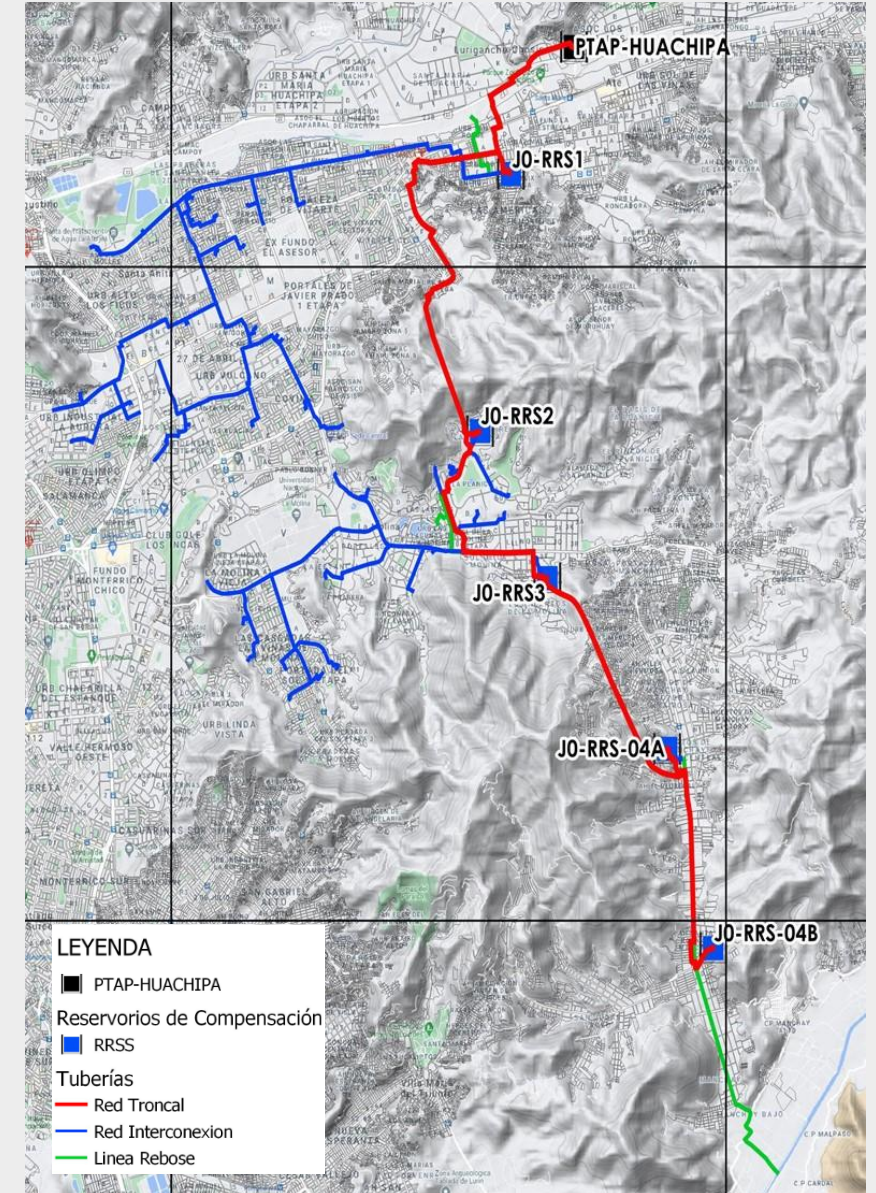
- Capacidad total: 69 000 m³

✓ Líneas de Rebose (5 líneas)

- Longitud total: 16 km tubería
- Tipo: Tubería con flujo presurizado

✓ Líneas de Interconexión

- Longitud total: 66 km tubería
- Diámetros: Entre 1500 mm y 300 mm



Cronograma del Concurso

Actividad	Fecha	Responsable
Convocatoria	Jul-25	Proinversión
Consultas a las Bases y Sugerencias al Contrato	Oct-25	Proinversión, postores
Precalificación de postores	Oct-25	Proinversión, postores
Versión final del contrato - Opinión de entidades	Oct/Nov-25	MVCS, SEDAPAL, SUNASS y MEF
Versión final del contrato - Opinión de la Contraloría	Dic-25	Contraloría General de la República
Publicación de Versión Final del Contrato	Dic-25	Proinversión
Presentación de ofertas	Dic-25	Postores
Adjudicación de Buena Pro	Dic-25 / Ene-26	Proinversión
Firma del contrato de concesión	II TRIM 26	MVCS, SEDAPAL y Concesionario

PRO INVERSIÓN

Av. Enrique Canaval y Moreyra N° 150
Piso 9, San Isidro
Lima 27 / PERÚ
T: +51 1 200 1200 Anx 1201
F: +51 1 221 2931

www.investinperu.pe

